



© Л.Л.Акимова. Стихи, 2010  
© Д.Н.Попова. Дизайн и рисунки, 2010



Подведем теперь итоги,  
Убедимся лишний раз:  
**Безопасность на дороге –  
ЭТО ГЛАВНОЕ ДЛЯ НАС!**



Расскажу вам про вокзал:  
Там большой красивый зал,  
Там часы висят у входа  
И полным-полно народу.  
Все торопятся, бегут,  
Вещи разные несут,  
И садятся в поезда,  
Чтоб уехать  
Кто куда.

По ступенькам выше, выше,  
Вот видны вагонов крыши...  
Перейдем легко и просто  
**ЧЕРЕЗ ПЕШЕХОДНЫЙ МОСТИК!**



На перроне оживленье,  
Собирается народ –  
Суета и нетерпенье.  
**СКОРО ПОЕЗД ПОДОЙДЕТ!**



16

Мяч на рельсы укатился  
И теперь раздавлен он.  
Чтоб плохого не случилось,  
**НЕ ПОДЛАЗЬТЕ ПОД ВАГОН!**



5

Всем нужно запомнить и правило знать, -  
**У КРАЯ ПЛАТФОРМЫ ОПАСНО СТОЯТЬ!**



Рельсы новые блестят,  
Так и манят всех ребят,  
Постоять на них ногами,  
Посчитать длину шагами,  
Скажем прямо вам, друзья –  
**ДЕЛАТЬ ЭТОГО НЕЛЬЗЯ!**



Электричка быстро мчится  
Трудно ей остановиться.  
От нее ужасный ветер,  
**БЛИЗКО К НЕЙ НЕ СТОЙТЕ, ДЕТИ!**





Что случилось вдруг с руками?  
Кто-то бросил в поезд камень!  
Стыдно нам за них, друзья, -  
**ДЕЛАТЬ ЭТОГО НЕЛЬЗЯ!**

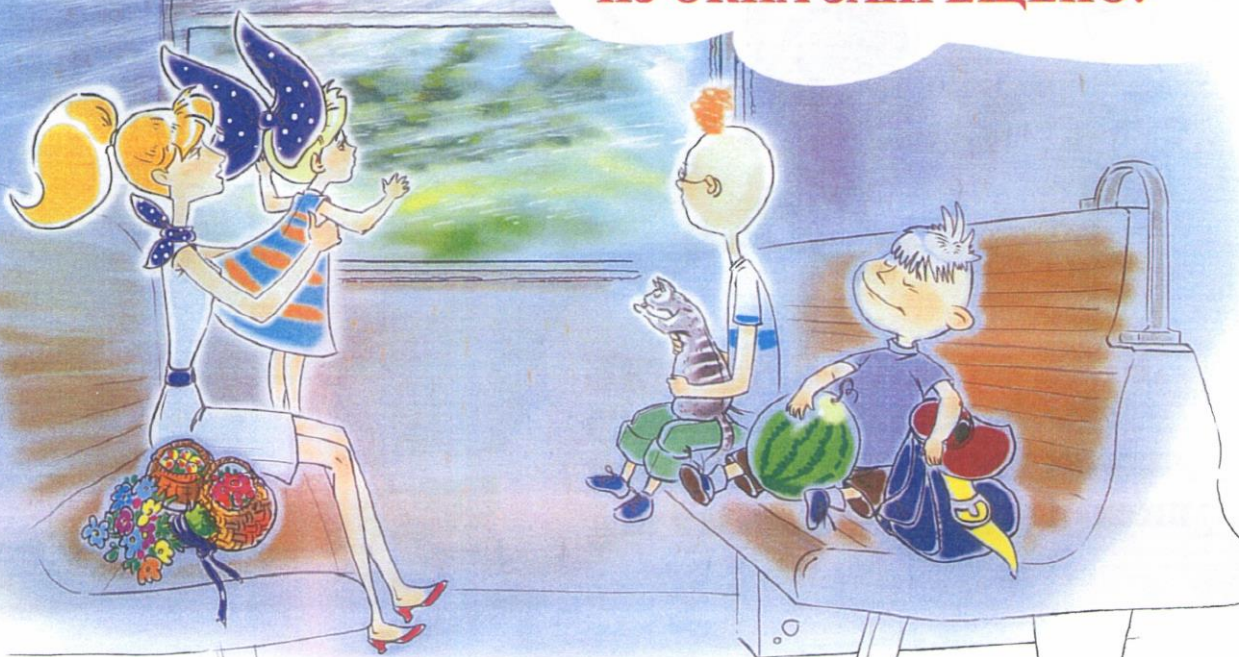
Если хочется немножко  
Прокатиться на подножке,  
Даже просто постоять,  
И считалки посчитать,-  
Скажем прямо вам, друзья,  
**НАХОДИТЬСЯ ЗДЕСЬ НЕЛЬЗЯ!**



Если кто-то силы мера  
Не дает закрыться двери,  
**ТО КАК ТРОНЕТСЯ ВАГОН –  
ДВЕРЬЮ В ЛОБ ПОЛУЧИТ ОН!**



В поездах разрешено  
Открывать в жару окно.  
**НО ВЫСОВЫВАТЬСЯ, ДЕТИ,  
ИЗ ОКНА ЗАПРЕЩЕНО!**



Вот она остановилась,  
Дверь железная открылась,  
**НЕ ТОЛКАЙТЕСЬ! ОСТОРОЖНО!**  
Оступиться тут несложно!

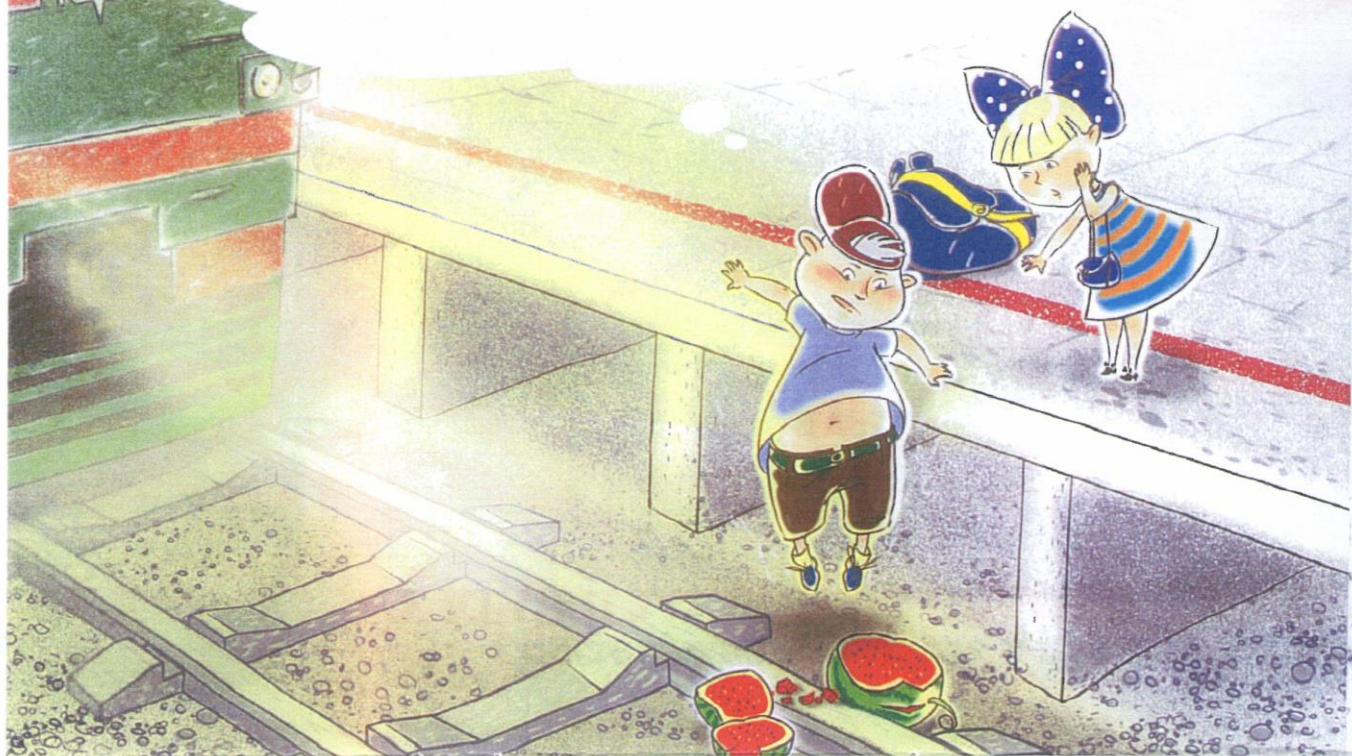


Через рельсы нас ведет  
**ПЕШЕХОДНЫЙ ПЕРЕХОД.**  
И поэтому народ  
**ЗДЕСЬ УВЕРЕННО ИДЕТ!**





Слева и справа идут поезда —  
**ПРЫГАТЬ С ПЛАТФОРМЫ НЕЛЬЗЯ НИКОГДА!**



Этот выход не из лучших!  
Вы боитесь опоздать?  
**ПЕРЕД ПОЕЗДОМ ИДУЩИМ  
НЕ СПЕШИ ПЕРЕБЕГАТЬ!**



Мы не скачем, не играем,  
Мы идём себе, гуляем,  
По мячу ногой не бьём,  
**И СПОКОЙНО ПОЕЗД ЖДЁМ!**



На рельсы положен какой-то предмет -  
**ОПАСНАЯ ШУТКА НАДЕЛАЕТ БЕД!**



Чтобы вы не потерялись,  
Без присмотра не остались,  
**Старших за руку держите,  
И ОТ НИХ НЕ ОТХОДИТЕ!**



Если на глаза попался  
Непонятный проводок,-  
Отойди, не прикасайся!  
**ПО НЕМУ ПРОХОДИТ ТОК!**

